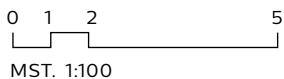
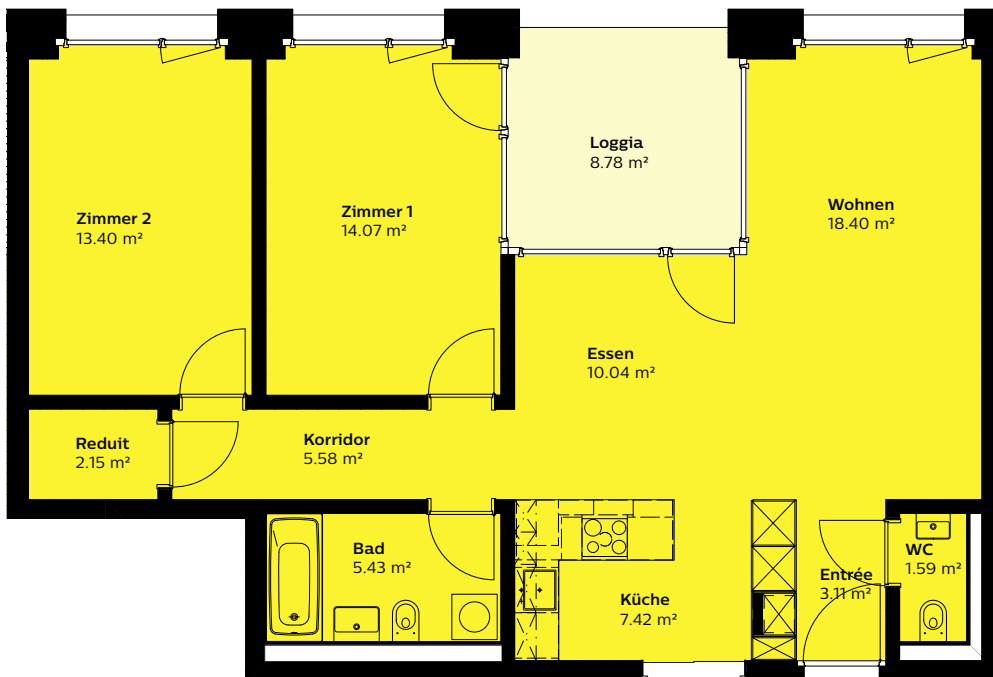
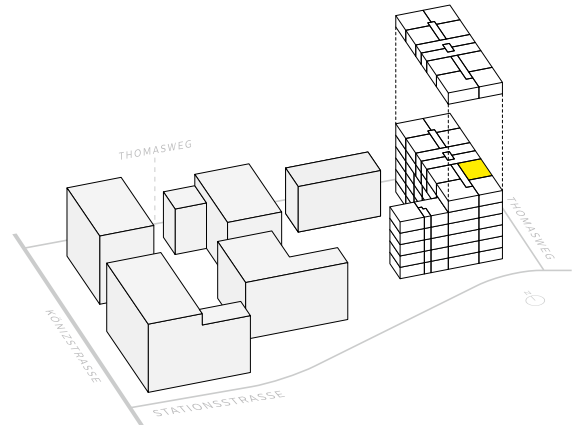


3.5-Zimmer-Wohnung

5. Obergeschoss

Thomasweg 3, 3097 Liebefeld

Wohnung	Wohnfläche	Aussenfläche	Wohnungstyp
T03_05_1_K	82m ²	9m ²	Komfort



Verbindlichkeit

Abweichungen gegenüber diesem Factsheet, insbesondere in Bezug auf den Grundrissplan, bleiben vorbehalten. Das Factsheet ist für den Abschluss von allfälligen Verträgen nicht verbindlich.

Jetzt bewerben
60460.03.450010

