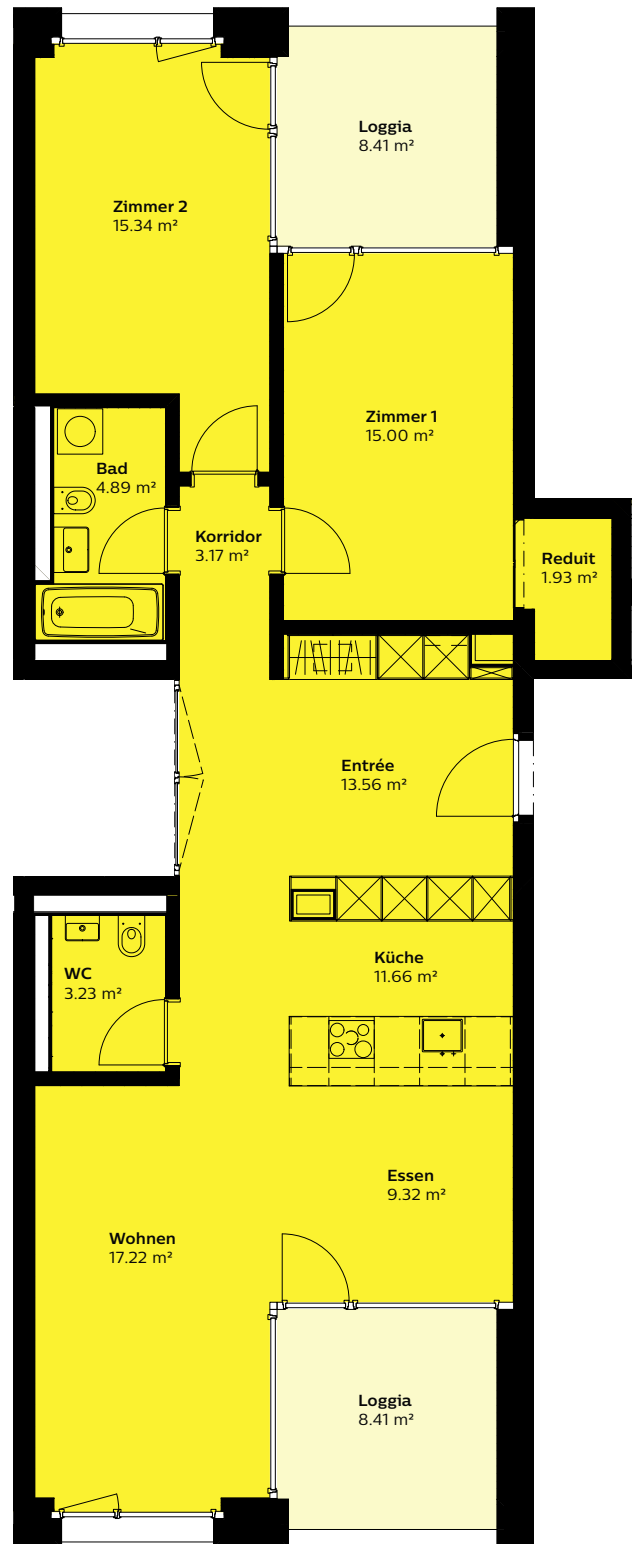
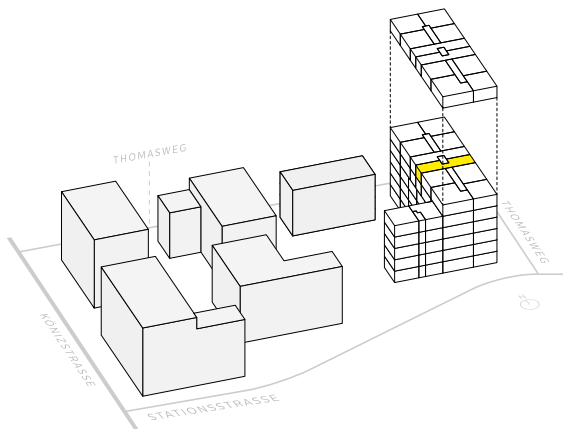


## 3.5-Zimmer-Wohnung

5. Obergeschoss

Thomasweg 3, 3097 Liebefeld

Wohnung	Wohnfläche	Aussenfläche	Wohnungstyp
T03_05_5_K	96m <sup>2</sup>	8m <sup>2</sup>	Komfort



### Verbindlichkeit

Abweichungen gegenüber diesem Factsheet, insbesondere in Bezug auf den Grundrissplan, bleiben vorbehalten. Das Factsheet ist für den Abschluss von allfälligen Verträgen nicht verbindlich.

Jetzt bewerben  
60460.03.450050

