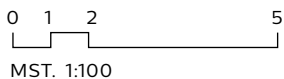
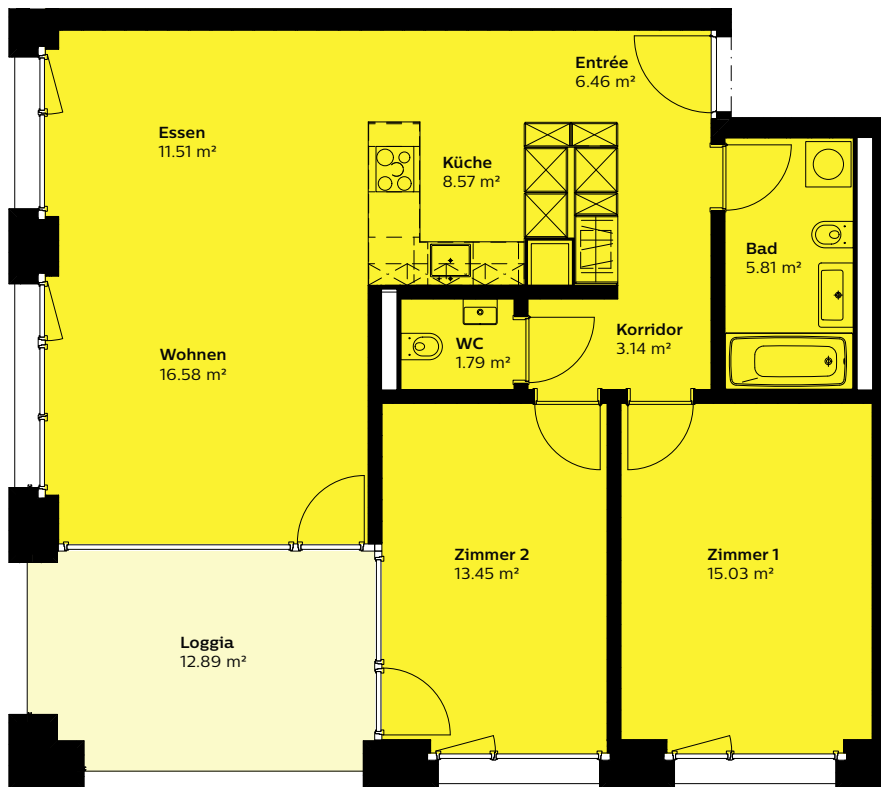
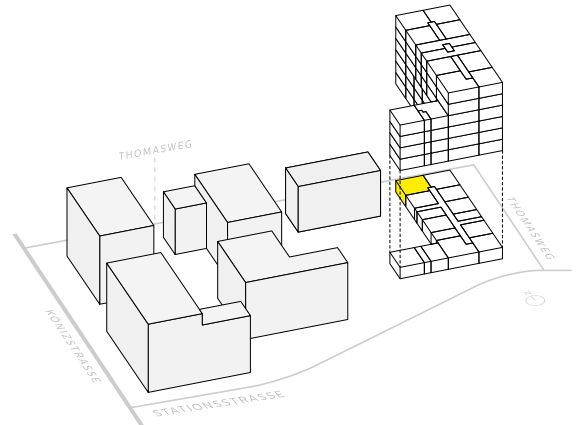


3.5-Zimmer-Wohnung

Erdgeschoss

Thomasweg 5, 3097 Liebefeld

Wohnung	Wohnfläche	Aussenfläche	Wohnungstyp
T05_00_2_K	83m ²	13m ²	Komfort



Verbindlichkeit

Abweichungen gegenüber diesem Factsheet, insbesondere in Bezug auf den Grundrissplan, bleiben vorbehalten. Das Factsheet ist für den Abschluss von allfälligen Verträgen nicht verbindlich.

Jetzt bewerben
60460.05.400020

