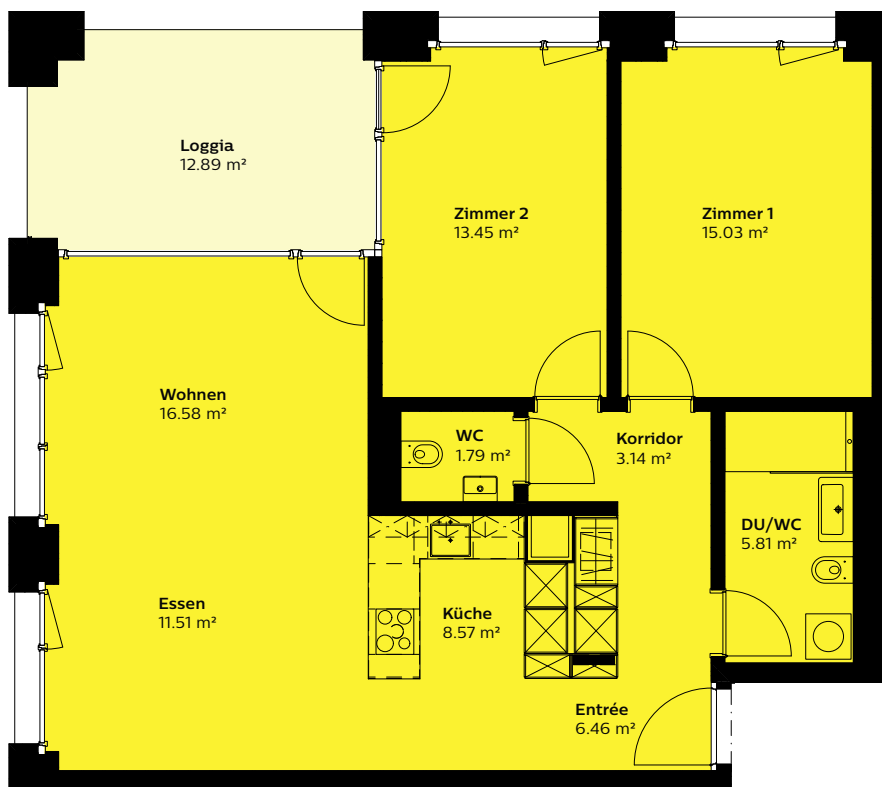
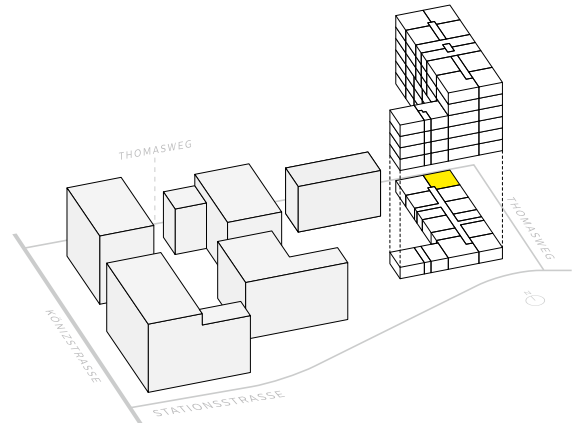


3.5-Zimmer-Wohnung

Erdgeschoss

Thomasweg 5, 3097 Liebefeld

| Wohnung | Wohnfläche | Aussenfläche | Wohnungstyp |
|------------|------------------|------------------|-------------|
| T05_00_3_K | 83m ² | 13m ² | Komfort |



0 1 2 5
MST. 1:100

Verbindlichkeit

Abweichungen gegenüber diesem Factsheet, insbesondere in Bezug auf den Grundrissplan, bleiben vorbehalten. Das Factsheet ist für den Abschluss von allfälligen Verträgen nicht verbindlich.

Jetzt bewerben
60460.05.400030

