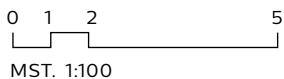
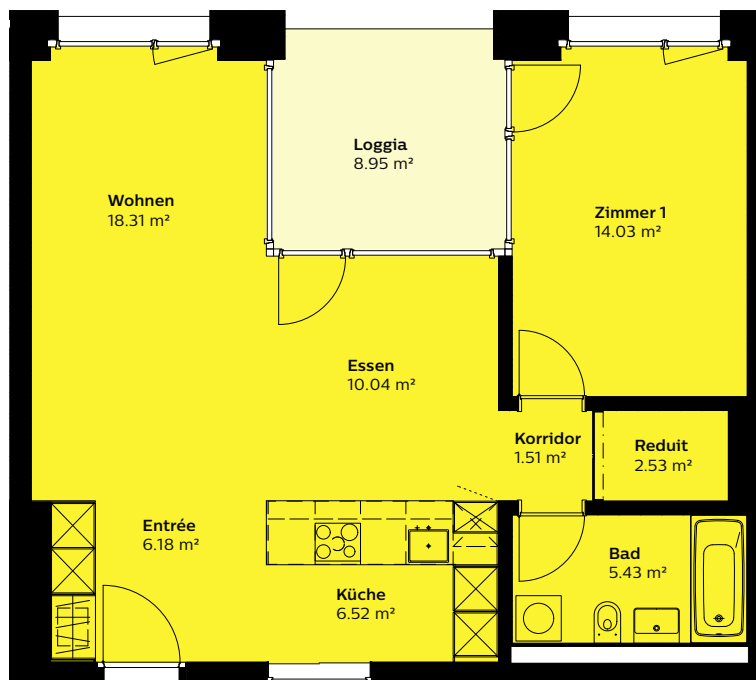
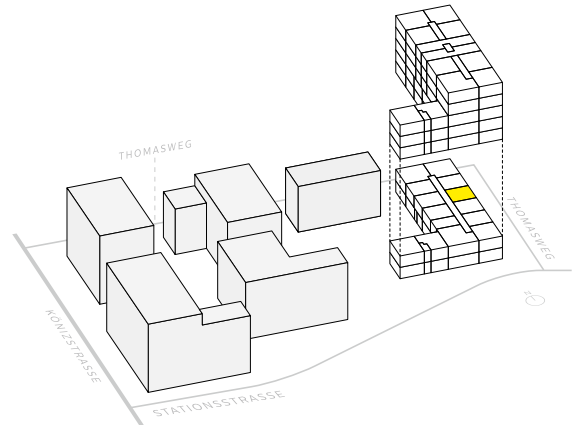


2.5-Zimmer-Wohnung

1. Obergeschoss

Thomasweg 5, 3097 Liebefeld

| Wohnung | Wohnfläche | Aussenfläche | Wohnungstyp |
|------------|------------------|-----------------|-------------|
| T05_01_5_K | 65m ² | 9m ² | Komfort |



Verbindlichkeit

Abweichungen gegenüber diesem Factsheet, insbesondere in Bezug auf den Grundrissplan, bleiben vorbehalten. Das Factsheet ist für den Abschluss von allfälligen Verträgen nicht verbindlich.

Jetzt bewerben
60460.05.410050

