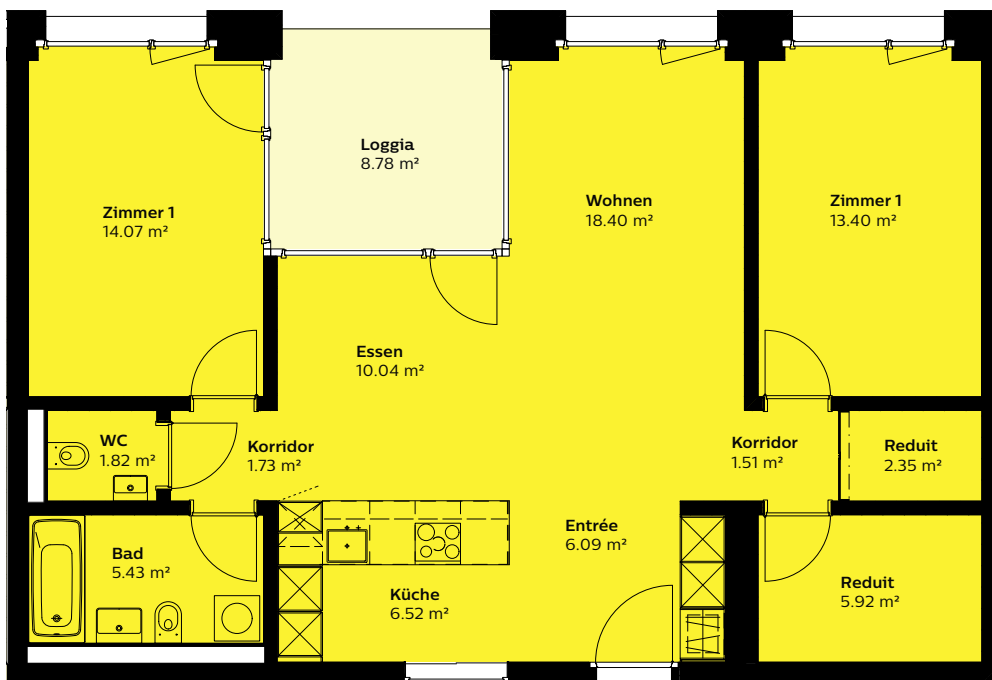
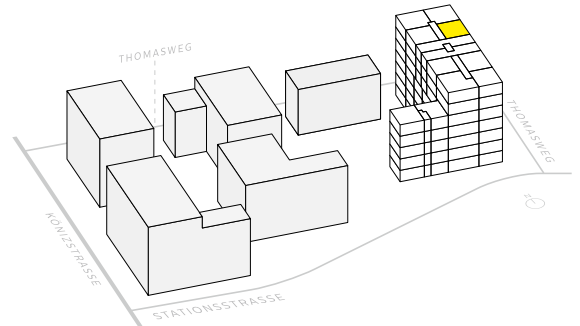


3.5-Zimmer-Wohnung

6. Obergeschoss

Thomasweg 5, 3097 Liebefeld

Wohnung	Wohnfläche	Aussenfläche	Wohnungstyp
T05_06_4_K	87m ²	8m ²	Komfort



0 1 2 5
MST. 1:100

Verbindlichkeit

Abweichungen gegenüber diesem Factsheet, insbesondere in Bezug auf den Grundrissplan, bleiben vorbehalten. Das Factsheet ist für den Abschluss von allfälligen Verträgen nicht verbindlich.

