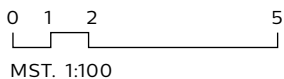
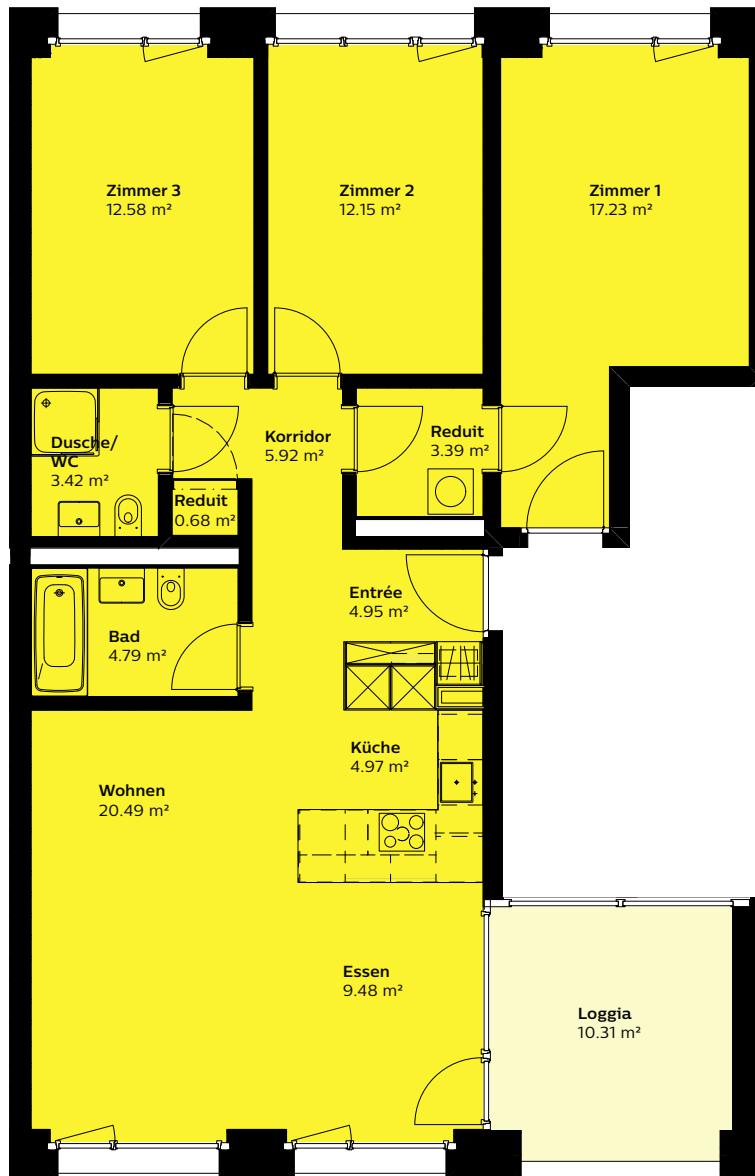
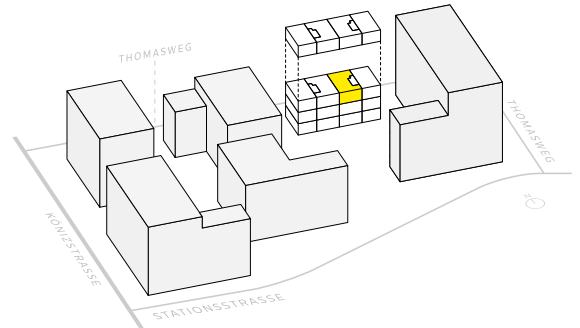


## 4.5-Zimmer-Wohnung

2. Obergeschoss

Thomasweg 7, 3097 Liebefeld

Wohnung	Wohnfläche	Aussenfläche	Wohnungstyp
T07_02_1_K	100m <sup>2</sup>	10m <sup>2</sup>	Komfort



**Jetzt bewerben**  
60460.07.420010



**Verbindlichkeit**

Abweichungen gegenüber diesem Factsheet, insbesondere in Bezug auf den Grundrissplan, bleiben vorbehalten. Das Factsheet ist für den Abschluss von allfälligen Verträgen nicht verbindlich.