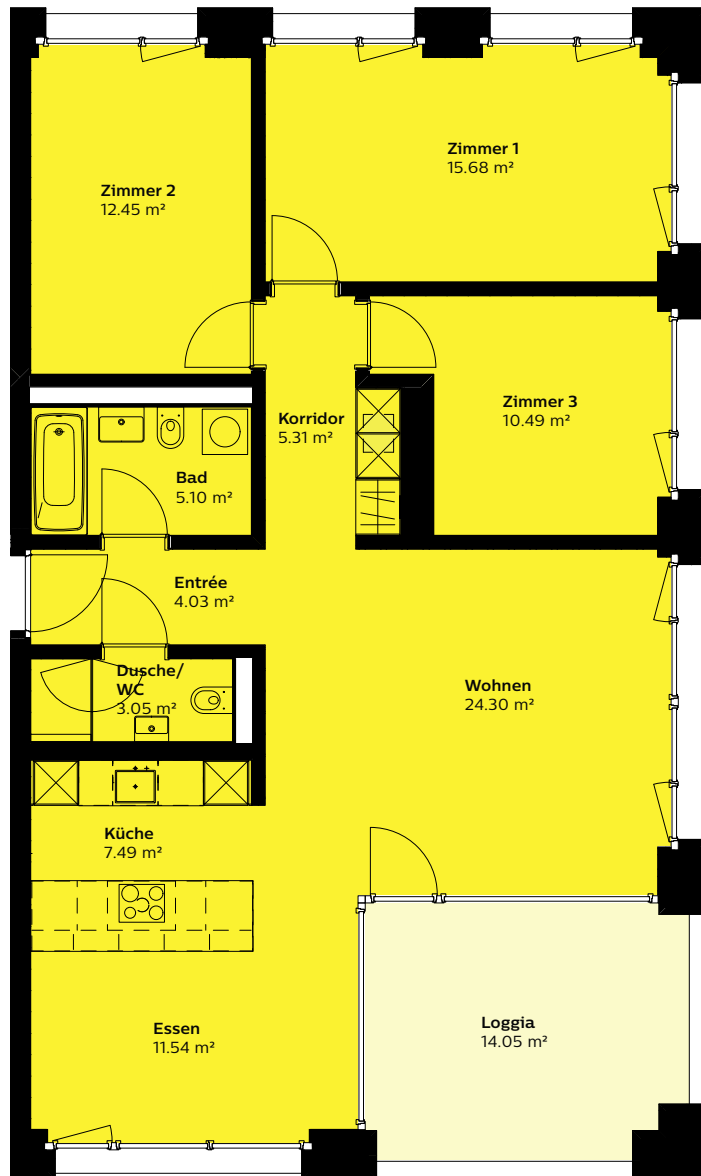
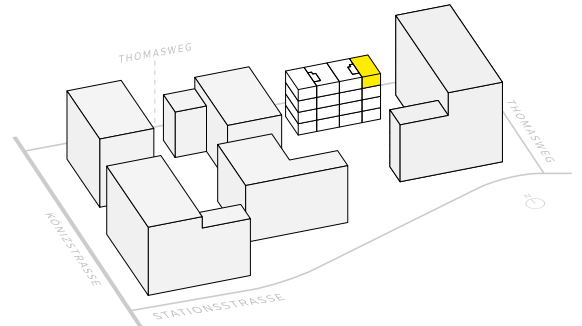


4.5-Zimmer-Wohnung

3. Obergeschoss

Thomasweg 7, 3097 Liebefeld

Wohnung	Wohnfläche	Aussenfläche	Wohnungstyp
T07_03_2_K	100m ²	14m ²	Komfort



0 1 2 5
MST. 1:100

Jetzt bewerben
60460.07.430020



Verbindlichkeit

Abweichungen gegenüber diesem Factsheet, insbesondere in Bezug auf den Grundrissplan, bleiben vorbehalten. Das Factsheet ist für den Abschluss von allfälligen Verträgen nicht verbindlich.